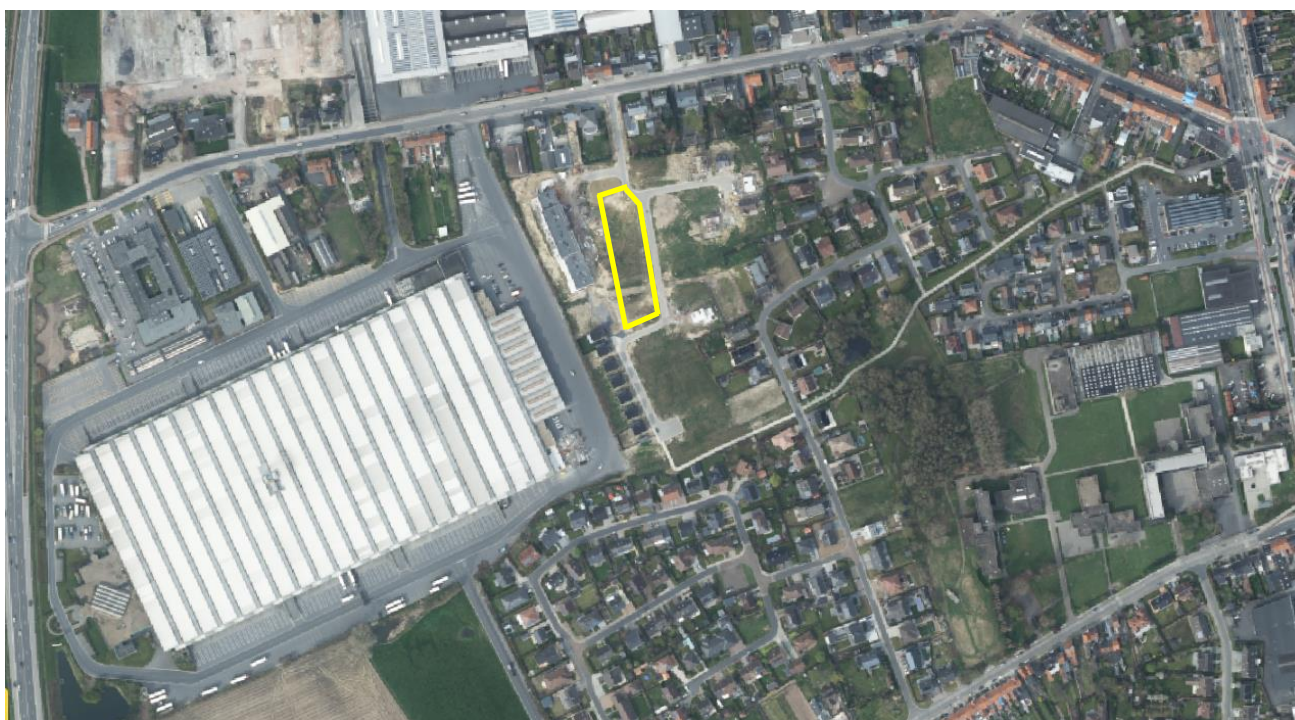


## Persbericht

# 12 nieuwe sociale koopwoningen van De Mandel in de verkaveling Licht & Ruimte, gelegen langs de Oostnieuwkerksesteenweg te Roeselare

Achter de REO-Veiling te Roeselare langs de Oostnieuwkerksesteenweg werd door bouwonderneming Coussée-Bostoën en Dumobil een nieuwe verkaveling aangelegd met 95 woontiteiten op de voormalige site van Licht & Ruimte. Deze verkaveling is het eerste project in Vlaanderen waar alle woningen zijn aangesloten op het warmtenet dat door deze verkaveling loopt. Dat betekent dat deze woningen verwarmd worden met gerecupereerde restwarmte van de verbrandingsoven van Mirom in Roeselare.



In deze verkaveling bouwde De Mandel 12 sociale koopwoningen met 3 slaapkamers. De verwarming met hernieuwbare energie via het warmtenet van Mirom is niet alleen een goede zaak voor het milieu maar garandeert de kopers ook interessante energietarieven. Daarenboven hebben alle woningen een E-peil van minder dan 40! Voor deze woningen kon De Mandel ook een subsidie krijgen van de Vlaamse Maatschappij voor Sociaal Wonen, waardoor deze woningen aan een zeer scherpe prijs worden aangeboden!

De realisatie van deze koopwoningen is zeer vlot verlopen, de grond werd aangekocht in augustus 2013, aannemer Recon uit Maldegem bouwde de woningen volgens de plannen van architectenbureau Jonckheere uit Brugge en exact 3 jaar na aankoop van de grond zijn deze woningen klaar om aangeboden te worden aan de kandidaat-kopers. Geïnteresseerde kopers kunnen



contact opnemen met De Mandel. De inschrijvingsvoorwaarden voor sociale koopwoningen zijn ook terug te vinden op [www.demandel.be](http://www.demandel.be).



Contactinfo :

cv De Mandel  
Groenestraat 224  
8800 Roeselare  
Tel : 051/ 23 35 00 – fax : 051/ 23 35 08  
[www.demandel.be](http://www.demandel.be) – [info@demandel.be](mailto:info@demandel.be)

Roeselare, 22 augustus 2016

Stefanie Vandenabeele  
Directeur