



Energie besparen en minder betalen

met Stad Roeselare en
Bouwmaatschappij De Mandel!

UITGAVE DECEMBER 2020



Energie besparen en minder betalen met Stad Roeselare en Bouwmaatschappij De Mandel!

In dit krantje:

- ▶ Minder betalen voor jouw energie?
- ▶ Wees waakzaam voor sluipverbruik
- ▶ Opgelet voor een hoge waterfactuur door lekken
- ▶ De Mandel renoveert en investeert
- ▶ Planning renovatiewerken
- ▶ Vervangen oude CV-installaties door nieuwe ketels
- ▶ Zonnepanelen op jouw dak via Project Aster

Oproep! Help je mee?

Tevreden over de uitgevoerde werken?

Laat het ons weten! Vernieuwde website www.demandel.be. Er is een knop speciaal voorzien om jouw mening te posten. Wij zorgen ervoor dat die bij de juiste persoon terechtkomt!

Doe mee aan ons nieuw project!

Huurders voor huurders: wij zijn op zoek naar één of meerdere mensen per straat die bereid zijn een buur bij te staan met een extra woordje uitleg bij bv. klusjes (opleiding/uitleg door De Mandel voorzien)

Testgezinnen: gezinnen voor samenwerking tijdens testperiode metingen januari-augustus 2020



Krijg de nieuwste tips en laatste weetjes via onze **nieuwe Facebookpagina!**

Energiewijk2050 De Mandel

Minder betalen voor jouw energie?

Wees waakzaam voor sluipverbruik

Veel toestellen in huis verbruiken stroom zonder dat je ze gebruikt, zoals bijvoorbeeld apparaten die in stand-by mode of zelfs uit staan. Deze apparaten verbruiken altijd een klein beetje elektriciteit gewoon omdat ze in het stopcontact zitten. Dit wordt ook wel sluipverbruik genoemd.

Bij welke toestellen komt sluipverbruik voor?

Veel oudere apparaten gebruiken automatisch stroom als ze in het stopcontact zitten. Voorbeelden:

- ▶ computer, televisie, Playstation
- ▶ het digitale display of klokje van de oven of microgolfoven
- ▶ elk elektrisch apparaat met een kabel of een adapter
- ▶ apparaten met batterijen vb. afstandsbedieningen
- ▶ de lader van je gsm, ook als er geen telefoon aan gekoppeld is

Ook oude gloeilampen verbruiken veel meer energie dan LED lampen. Het is dus heel interessant om die te vervangen!

Hoeveel euro verlies je per jaar aan sluipverbruik?

Het gemiddelde sluipverbruik per gezin loopt op tot 450 kilowatt uur aan energie per jaar. Dat komt neer op zo'n 100 € per jaar!

Hoe verminder je sluijverbruik?

- ▶ Haal de stekkers uit het stopcontact!
Trek de stekkers uit het stopcontact van alle toestellen die je niet gebruikt. Je kan ook gebruik maken van een contactdoos waarop je bijvoorbeeld je computer, printer en beeldscherm aansluit. Dan moet je maar één stekker uit het stopcontact halen om het sluijverbruik te vermijden. Hetzelfde kan je doen met je koffiezet en de waterkoker.
- ▶ Gebruik geen stand-by stand!
In stand-by blijft het apparaat continu elektriciteit vragen. Zo krijg je veel extra verbruik. Stand-by stand geeft weinig voordelen: bij stand-by stand start je toestel alleen iets sneller op. Die kleine opstarttijd win je echter gemakkelijk terug door het voordeel van je energieverbruik! Heb je dus een apparaat dat je niet gebruikt? Schakel hem dan volledig uit!
- ▶ Koop energiezuinige apparaten!
Sluijverbruik komt heel veel voor bij oudere toestellen. Koop je nieuwe apparaten? Let dan op het energielabel. A+++ is het zuinigst! Dit maakt een heel groot verschil bij diepvriezers, koelkasten, wasmachines en droogkasten!
- ▶ Doe je kerstverlichting uit 's nachts en als je niet thuis bent!

Spreekt dit onderwerp je aan?

Help ons, breng samen met De Mandel het verbruik in kaart!
Stel je kandidaat als testgezin!



Opgelet voor een hoge waterfactuur door lekken!

Volgende twee, veel voorkomende situaties hebben een heel groot extra waterverbruik als resultaat:

- ▶ Een doorlopend toilet (in dit geval zie en hoor je het water doorlopen, ook als het waterreservoir al vol is)
- ▶ Een lekkend overdrukventiel aan de cv-ketel of de boiler

Een lekkend toilet en/of een lekkend overdrukventiel aan de CV-ketel kan leiden tot een heel hoge waterfactuur!

Hieronder zie je een bedrag, die huurders kunnen zien op de factuur als ze te maken hebben met waterverlies! Dit komt veel meer voor dan je denkt!

Bij De Mandel zien we elk jaar 10 tot 20 huurders die met zo'n hoge waterfacturen te maken krijgen.

TIP controleer dit door tellerstand te noteren voor slapengaan en na te gaan of deze de volgende ochtend veranderd is.

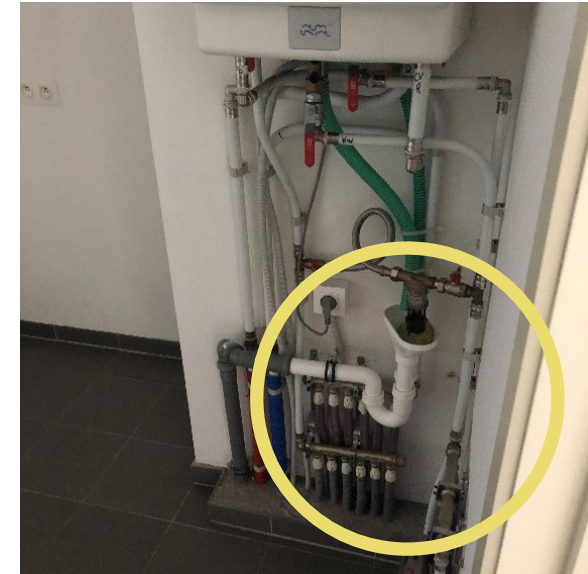
FACTUUR

Omschrijving	Excl. btw	Btw	(%)	Incl. btw (EUR)
Verbruikperiode 10/10/2019 tot 04/11/2020	3.805,50	228,33	6 %	4.033,83
Reeds aangerekend in tussentijdse facturen	-319,56	-19,20	6 %	-338,76
Totaal excl. btw				3.485,94
Btw 6 %				209,13
Factuur totaal				3.695,07
TE BETALEN VOOR 04/12/2020				3.695,07 EUR

Hoe controleer je of je op deze manier water verliest?

- ▶ Controleer de tellerstand van het water en noteer die per maand!

Als je wacht tot je de afrekening krijgt, is het meestal te laat.



CV ketel



Overdrukventiel CV ketel



kapot overdrukventiel

De Mandel renoveert en investeert!

Beste huurder, via deze weg informeren wij je graag over de voortgang van de renovaties van jouw verhuurmaatschappij De Mandel.

Al uitgevoerde werken:

- ▶ isoleren van de daken
- ▶ vernieuwing van het schrijnwerk en de beglazing in alle huurwoningen

September 2020

In september zijn we gestart met nieuwe werken om jouw huis comfortabeler en energiezuiniger te maken:

- ▶ **Aanpassing elektriciteit:**
Eerst werden de elektriciteitswerken uitgevoerd in de Tornadostraat. Een ploeg van twee personen van Delforce Electro is momenteel bezig in de Jonkersstraat. De andere straten staan daarna op de planning. De mensen van Delforce Electro zullen aanbellen of jou opbellen voor het maken van een afspraak.

De werken houden in:
 - waar nodig: het vervangen van oude zekeringkasten door nieuwe
 - waar nodig: bijplaatsen van stopcontacten in keuken, living en garage
 - na uitvoering wordt de installatie gekeurd door ACA
- ▶ **Plaatsing digitale tellers gas en elektriciteit door Fluvius:**
Fluvius vervangt momenteel de tellers in de Tornadostraat, waarna ook de andere straten aan de beurt zijn. Twee techniciens van Fluvius werden speciaal aan ons toegewezen om de werken vlot te laten verlopen.
Het vervangen van de meters neemt een halve dag in beslag. De mensen van Fluvius zullen aanbellen of jou telefonisch contacteren om een afspraak vast te leggen. Fluvius zal oude gas- en elektriciteitskasten vervangen door nieuwe, slimme digitale meters.



Professionele plaatsing van jouw digitale meter door Fluvius

Januari-februari 2021

We zullen iedere ketel die ouder is dan 15 jaar vervangen door een nieuwe, energiezuinige ketel. We starten in de Tornadostraat.

Tweede helft 2021

Iedere huurwoning van De Mandel in de Groothofstraat, de Jonkersstraat, de Ridderstraat en de Tornadostraat krijgt zonnepanelen! Dit gebeurt in kader van het Project Aster.

Korte handleiding

Digitale elektriciteitsmeter Sagemcom Eénfasig (S21) en driefasig (T21-D)

fluvius.

Deze digitale meters registreren je elektriciteitsverbruik en geven je meterstanden automatisch door aan Fluvius. Je energieleverancier gebruikt die om je eindfactuur op te maken. Je meetgegevens worden nooit zonder toestemming doorgegeven aan anderen.

Bedieningsknop display

Met deze knop scroll je door het display. De betekenis van de belangrijkste weergaves vind je op de achterzijde van dit blad.

Controlelampje

Hoe sneller dit lampje knippert, hoe meer elektriciteit je verbruikt of injecteert.



Gebruikerspoorten

Achter dit dekseltje zitten je gebruikerspoorten. Daar kun je slimme toepassingen aan koppelen waarmee je je energieverbruik of -productie kunt analyseren of sturen. Surf naar www.fluvius.be/digitalisatiemeter voor meer info.

Verzegeling

Je meter is verzegeld voor je eigen veiligheid. Zegels verbreken is verboden.

Wat staat er op het schermje?

Op het display lees je af hoeveel elektriciteit je verbruikt en injecteert. Via de bedieningsknop kun je door het display scrollen.

Eke weergave heeft een aparte code. Alle details daarover vind je terug op www.fluvius.be/digitalisatiemeter.

Dit zijn voor jou de belangrijkste weergaves. Ze wisselen elkaar automatisch af op het schermje:

1.8.1 000086.701 kWh	Meterstand afname dagtarief
1.8.2 000056.990 kWh	Meterstand afname nachttarief* (heeft altijd, ook als je enkelvoudig sustarief hebt)
2.8.1 000000.030 kWh	Meterstand injectie dagtarief
2.8.2 000001.125 kWh	Meterstand injectie nachttarief* (heeft altijd, ook als je enkelvoudig sustarief hebt)

*Het toekerk van de digitale meter telt altijd volgens dag- en nachttarief. Als je enkelvoudig sustarief hebt, tellen we achteraf beide meterstanden op. De vuren waarop we overschakelen tussen dag- en nachttarief verschillen volgens je woonsituatie. Surf naar www.fluvius.be voor meer info.

Zo ziet het er bij je thuis uit



Bij kortsluiting of overbelasting schakelt de automaat je installatie uit. Nadat de kortsluiting of overbelasting verholpen is, kan je hem zelf terug inschakelen.

Stroomtoevoer afgesloten via de interne schakelaar van je digitale meter?

In heel specifieke gevallen is het mogelijk dat de interne schakelaar in je elektriciteitsmeter is uitgeschakeld.

Zie je dit icoontje verschijnen op het display?

Druk dan drie seconden lang op de bedieningsknop van je elektriciteitsmeter om hem opnieuw in te schakelen.

Belangrijk: check vooral of je elektrische installatie en toestellen in huis zeker veilig zijn.



Geen stroom en geen icoontje?

Neem dan contact op met Fluvius om je elektriciteitsmeter op afstand vrij te geven.

Hoe kun je ons bereiken?

Dringende meldingen (07 - 24/24)

- **Gaspan?** 0800 65 0 66
Prestiel - gratis nummer
- **Onderbreking of defect?** 078 35 35 00
Zonaal tarief

Geen antwoord op onze site?

Drukken kan op 020 35 26 24
Werkdagen 8 - 20 uur - zaterdag 9 - 13 uur
(inclusief tarief)

Complexe vraag of discreet overleg?

Alle adressen en openingsuren van onze klantencentrales vind je op fluvius.be/klantenkantoren

0000_0000

Welke voordelen brengen deze werken jou?

Een nieuwe zekeringkast en nieuwe vaste stopcontacten:

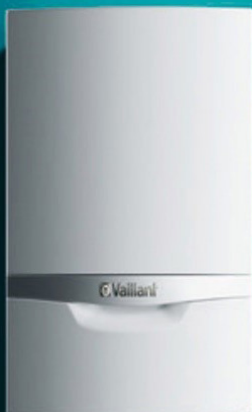
- ▶ Veiliger woning: minder overbelasting door teveel afname per zekering
- ▶ Comfort: geen verlengkabels meer nodig

Digitale, slimme meters:

- ▶ Automatisch uitlezen van de meterstanden door Fluvius
 - Geen bezoek meer nodig om de meterstand op te nemen
- ▶ Bij plaatsing: gratis keuze van tarief, aangepast aan jouw gebruik van elektriciteit
 - Enkel dagtarief of combinatie dag- en nachttarief
- ▶ Klaar voor de toekomst:
 - De gewone oude tellers worden niet meer gemaakt en worden sowieso vervangen door digitale tellers
 - Digitale tellers zijn voorzien op aansluiting van zonnepanelen
 - Digitale tellers kunnen communiceren met je thermostaat en domotica

Energiezuinige CV ketel:

- ▶ Minder verbruik, dus minder betalen op gasverbruik
- ▶ Aansluiting programmeerbare thermostaat mogelijk
- ▶ Een nieuwe ketel is betrouwbaarder, valt minder in panne en is stil



Vaillant Ecotec + programmeerbare
thermostaat

Zonnepanelen:

- ▶ Grote besparing op je energiefactuur: zonne-energie gebruiken om minder gas en elektriciteit van het net op te nemen
- ▶ Gratis voor jou als huurder bij De Mandel
De Mandel investeert, **jij gebruikt energie aan een goedkoper tarief!**
- ▶ Beter voor het milieu: schone energie, gratis van onze zon
- ▶ Je bent minder afhankelijk van de energieleveranciers. Door zelf energie op te wekken, heb je minder energie nodig van het net.



ASTER: De zon schijnt voor iedereen!

In oktober 2020 werd het project Aster opgericht door 66 sociale huisvestingsmaatschappijen, waaronder Bouwmaatschappij De Mandel.

Het project Aster heeft 2 grote streefdoelen:

▶ **Energiearmoede verminderen**

Met het Project ASTER wil De Mandel de voordelen van zonne-energie bij zoveel mogelijk huurders brengen.

Het aantal zonnepanelen op het dak van de huurwoning wordt aangepast aan het gemiddeld elektriciteitsgebruik van de huurders.

De overgebleven elektriciteitsbehoefte wordt voorzien door de normale energieleveranciers. Jij, als huurder, kan deze nog altijd vrij kiezen.

▶ **Klimaatopwarming tegengaan**

Vanaf 2021 komt er een nieuwe tariefberekening in heel Vlaanderen waarbij gezinnen een nettatarief betalen afhankelijk van de elektriciteit die zij via het distributienet afnemen.

Hoe meer het net gebruikt wordt voor de afname van elektriciteit van een energieleverancier en van zonnestroom die niet verbruikt wordt op het ogenblik dat die wordt geproduceerd, hoe hoger de netfactuur. Hoe meer zonnestroom je direct verbruikt, hoe minder elektriciteit je via het net afneemt, hoe lager de netfactuur. Zo heeft iedereen zelf invloed op zijn totale elektriciteitsfactuur.

Samen streven naar klimaatdoelstellingen

In de periode tweede helft 2021 zal Bouwmaatschappij De Mandel zonnepanelen plaatsen op alle huurwoningen van Energiewijk 2050 nl. Groothofstraat / Jonkersstraat / Riddersstraat / Tornooistraat.

Lees meer over Project Aster op onze website:
[www.demandel.be/herstellingen/Energiewijk 2050](http://www.demandel.be/herstellingen/Energiewijk_2050)



Bouwmaatschappij De Mandel

Groenestraat 224, 8800 Roeselare

Vragen rond herstellingen:

Tel 051/233541

Mail herstellingen@demandel.be

Problemen met de verwarming: Onderhoudsfirma SIX

Tel 051/233592

Problemen met burens / woonsituaties:

Tel 051/233531

Mail hanne.mistiaen@demandel.be

Andere vragen:

Tel 051/233500

Mail info@demandel.be

Stadsdiensten Roeselare

Botermarkt 2, 8800 Roeselare

Stad Roeselare:

Tel 1788

Mail 1788@roeselare.be

Welzijnshuis Roeselare:

Tel 051/80.59.00

Mail welzijnshuis@roeselare.be

Politie:

Tel 051/26.26.20