

SOCIALE KOOPWONINGEN DE MANDEL

BINNENKORT VERWACHT

Project: Stationsstraat te Koekelare – VERKOOP LOPENDE

In een nieuw project langs de Stationsstraat te Koekelare bouwt De Mandel vijf huurappartementen en drie koopwoningen. De drie koopwoningen zijn voorzien van drie slaapkamers en worden aangebouwd tegen de nieuwe huurappartementen waarbij er één halfopen bebouwing wordt voorzien.



De toewijzing is volop lopende, momenteel is nog maar 1 koopwoning beschikbaar, zijnde de halfopen bebouwing.

Project: Bruanestraat, Jutestraat te Roeselare – IN UITVOERING!



Op wandelafstand van het centrum van Roeselare bouwt De Mandel 28 nieuwe koopwoningen met drie slaapkamers. In een vorige fase werden reeds 12 koopwoningen gebouwd door De Mandel.

Deze woningen zijn gelegen langs de Koornstraat, Bruanestraat en de nieuw aangelegde Jutestraat te Roeselare.

De 28 nieuwe koopwoningen worden in twee fasen gebouwd, waarbij de eerste 15 koopwoningen intussen verkocht zijn.

De toewijzing van de volgende 13 koopwoningen start in het najaar van 2018.

Project: Oostnieuwkerksesteenweg/Kanunnik Duboisstraat te Roeselare – IN UITVOERING!

De Mandel bouwt langs de Oostnieuwkerksesteenweg te Roeselare aan de Koortskapel 13 huurappartementen en op de achterliggende gronden 11 koopwoningen, die aansluiten op de Kanunnik Duboisstraat. De 11 koopwoningen worden voorzien met drie slaapkamers en zijn reeds in uitvoering.

De 11 koopwoningen worden opgericht rond een centraal binnenplein bestaande uit vier aan één geschakelde woningen, drie aan één geschakelde woningen en twee keer twee koppelwoningen.



De toewijzing is voorzien in de zomer van 2018.

Project: Camille Coolsstraat te Moorslede – IN UITVOERING!



De Mandel bouwt 13 koopwoningen in de Camille Coolsstraat te Moorslede. Het nieuwbouwproject bestaat uit zes aan één geschakelde woningen met ernaast een rij van zeven woningen. De 13 ruime woningen beschikken allen over 4 slaapkamers voor de huisvesting van 5 of 6 personen. De toewijzing is voorzien in de zomer van 2018.

In dezelfde verkaveling worden ook 8 percelen voor halfopen bebouwing aangeboden.

Project: Palingstraat te Oostrozebeke – IN UITVOERING!

In de Palingstraat te Oostrozebeke bouwde De Mandel in een eerste fase 14 nieuwbouw koopwoningen. Momenteel is de bouw van de tweede fase, waarbij nogmaals 11 koopwoningen worden voorzien in dezelfde stijl in uitvoering. De 9 koopwoningen met drie slaapkamers worden per drie aaneengeschakeld, de twee koopwoningen met vier slaapkamers worden als koppelwoning gerealiseerd.

De toewijzing is voorzien in het najaar van 2018.



Project: Kruiskalsijdestraat – Lijsterbesse – te Gits (Hooglede) – IN UITVOERING!



Aan het rondpunt van de Bruggesteeweg en de Stationsstraat te Gits, bouwt De Mandel 14 sociale huurappartementen en 11 koopappartementen. De 11 koopappartementen worden verdeeld over twee gebouwen en zijn allen aangepast voor mindervaliden. In het ene gebouw worden er vier appartementen met twee slaapkamers voorzien, twee appartementen met drie slaapkamers en één

appartement met één slaapkamer. In het andere gebouw worden twee appartementen met drie slaapkamers en twee appartementen met twee slaapkamers gerealiseerd.

De toewijzing is voorzien in het najaar van 2018.

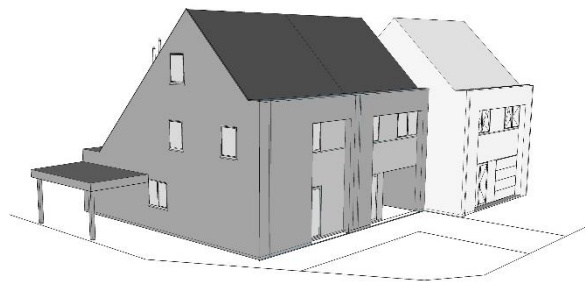
Project: Sint-Elooisplein te Roeselare – IN UITVOERING

In het Sint-Elooisplein te Roeselare worden 62 huurappartementen en 8 koopwoningen gebouwd door De Mandel. De 8 koopwoningen worden voorzien van drie slaapkamers en hebben een garage. De toewijzing is voorzien begin 2020.



Project: Wallemotestraat te Izegem – IN UITVOERING

De Mandel bouwt 2 koopwoningen in de Wallemotestraat te Izegem. Er zal één rijwoning gebouwd worden met 2 slaapkamers, waarbij de dakverdieping nog kan ingericht worden en één hoekwoning wordt voorzien van 3 slaapkamers. De toewijzing is voorzien in de zomer van 2018.



Project: Bommelbilk te Poperinge



De Mandel bouwt 18 huurappartementen en 7 koopwoningen in Bommelbilk te Poperinge. Dit is een nieuwe verkaveling aansluitend op Proones.

Alle koopwoningen worden voorzien van 3 slaapkamers.

Dit project gaat in uitvoering in het voorjaar van 2018.

Project: Prinsessestraat/Kouterweg te Emelgem (Izegem) – IN UITVOERING!

Tegenover de nieuwe rolstoelaangepaste huurappartementen op de oude Emelgemse kloostersite in de Prinsessestraat te Emelgem bouwt De Mandel 8 huurwoningen en 6 koopwoningen. De zes koopwoningen met 3 slaapkamers worden langs de nieuw aan te leggen wegenis aan één geschakeld.

De toewijzing is voorzien in het voorjaar van 2019.



Project: Woestenstraat te Oost-Vleteren

De Mandel bouwt in de Woestenstraat te Oost-Vleteren 10 huurwoningen en 10 koopwoningen. De uitvoering zal in 2 fasen verlopen.

De koopwoningen zijn allen koppelwoningen die beschikken over 3 slaapkamers en een garage naast de woning. De bouwwerken zullen starten in het voorjaar van 2018.



Project: Schependomstraat en Lange Veldstraat te Diksmuide

De Mandel vervangt in de Schependomstraat en Lange Veldstraat te Diksmuide 24 huurwoningen. Er worden ter vervanging 11 huurwoningen, 15 huurappartementen en 5 koopwoningen gebouwd.

De koopwoningen beschikken allen over 3 slaapkamers en een garage voor de woning. De bouwwerken zullen starten begin 2019.



Project: Schiethoek te Poelkapelle

De Mandel bouwt in een nieuwe verkaveling Schiethoek te Poelkapelle 37 huurwoningen en 9 koopwoningen. In een eerste fase worden 9 koopwoningen gerealiseerd samen met 23 huurwoningen.

De koopwoningen zijn allen voorzien van 3 slaapkamers waarbij ze bestaan uit een rij van 4 woningen, een rij van 3 woningen en 2 koppelwoningen. Elke koopwoning is voorzien van een carport bij de woning. De bouwwerken zullen starten in 2019-2020.



Project: Voetweg te Ooigem

De Mandel bouwt in het centrum van Ooigem langs de Voetweg 4 koopappartementen. De bouw van de 4 koopappartementen met twee slaapkamers is voorzien begin 2019.



Procedure aankoop sociale koopwoning

Om één van deze woningen te kunnen aankopen, moet u zich vooraf inschrijven op de wachtlijst.

Dat kan vanaf nu. De toewijzing van een woning gebeurt volgens de datum van inschrijving!
Wie eerst inschrijft, heeft de beste kansen!

Om u te kunnen inschrijven voor de koopwoningen moet u aan enkele voorwaarden voldoen:

- 1° U moet meerderjarig zijn
- 2° Uw jaarlijks inkomen mag niet lager zijn dan € 9.392 en niet hoger zijn dan
 - € 37.532 als u alleenstaande bent
 - € 56.292 als gezin met minimum twee personenVoor elke persoon ten laste mag u de voorgaande bedragen verhogen met € 3.748.
- 3° U mag geen woning of een perceel dat bestemd is voor woningbouw, volledig of gedeeltelijk in volle eigendom of volledig vruchtgebruik bezitten. In specifieke gevallen is hierop een uitzondering mogelijk.
- 4° Het inschrijvingsgeld bedraagt 50 euro per hoofdgemeente (per gemeentelijk register) waar u zich wil inschrijven.

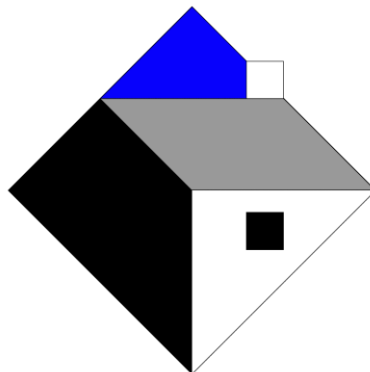
Alle voorwaarden en meer concrete informatie over de realisatie van dit en toekomstige koopprojecten kan u ook nalezen op <http://www.mandel.be/nl/kopen/> .

Verder biedt De Mandel U, via de VMSW, interessante voorwaarden voor Uw woningkrediet.

Voor alle vragen in verband met de voorwaarden voor huur, aankoop of lening, kunt u bellen naar 051/23 35 00 of langskomen op de burelen te Roeselare, Groenstraat 224 (bij voorkeur na afspraak).

Contactinfo :

cv De Mandel
Groenstraat 224
8800 Roeselare
Tel : 051/ 23 35 00 – fax : 051/ 23 35 08
www.demandel.be – info@demandel.be



DE MANDEL