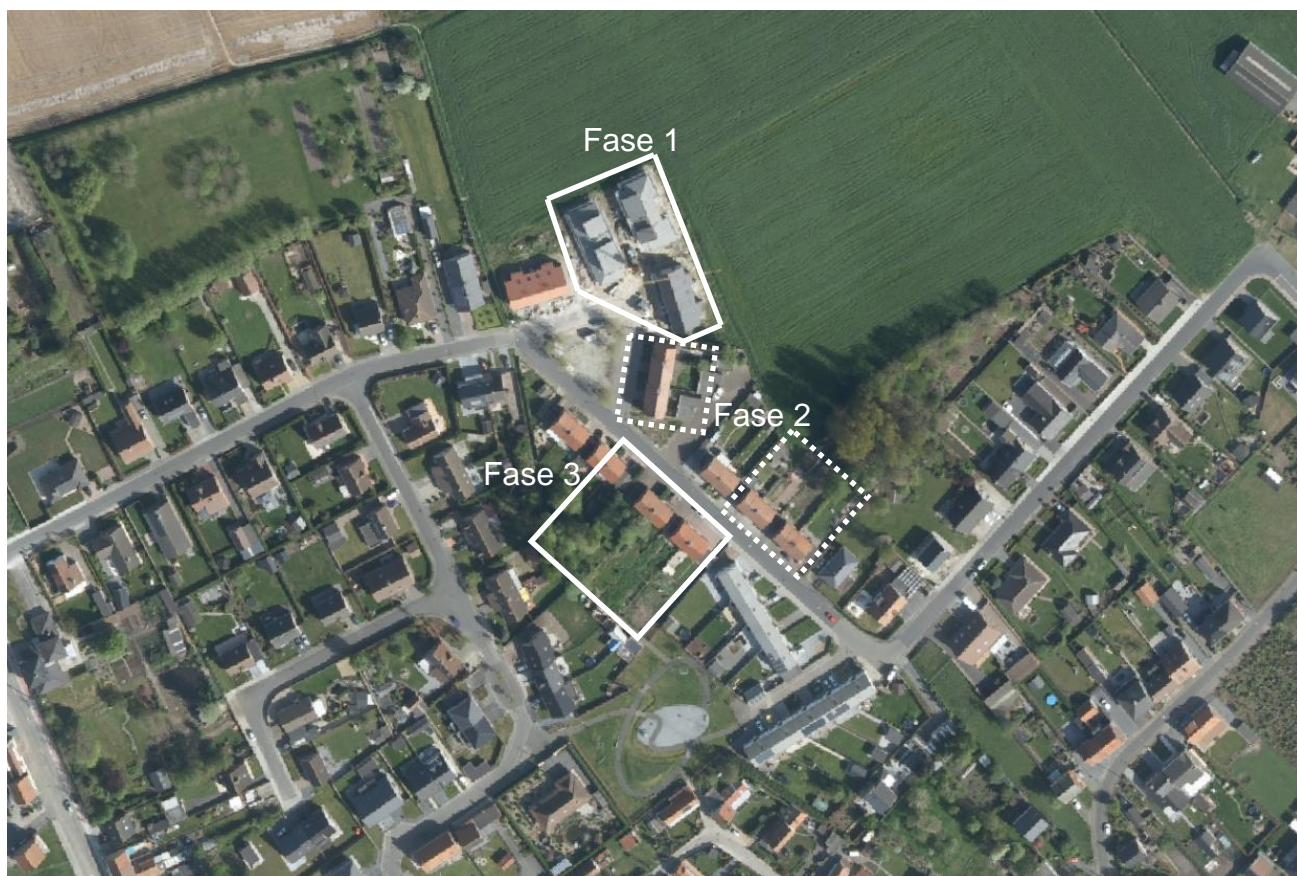


Persbericht

De Mandel vernieuwt woningen aan groen plein in de Tuinwijk te Koekelare

De Tuinwijk is gelegen in een gehucht van Koekelare, de Mokker, waar een oudere sociale woonwijk gelegen is. De Mandel zet in verschillende gemeenten in op vernieuwing van het huurpatrimonium. Daarom werd beslist om ook in De Mokker de bestaande huurwoningen te vervangen door nieuwbouw, verspreid over 3 fases. In een eerste fase werden in de Tuinwijk te Koekelare 10 seniorenwoningen van De Mandel gesloopt om er 12 nieuwe huurwoningen te bouwen. In de tweede fase worden 10 huurwoningen vervangen en in een laatste fase zullen er nogmaals 5 huurwoningen worden vervangen.

Het project is rustig gelegen en geniet van een prachtig landelijk zicht. Door de oudere huurwoningen te vervangen, waardeert De Mandel deze woonwijk aanzienlijk op.



Voor de 12 huurwoningen werd op 25 november 2008 architect Seys Architectenbureau bvba uit Diksmuide aangesteld als architect van het project.

Om een optimale inplanting te bekomen, werd geopteerd om de bestaande configuratie niet te behouden. Door een klein stuk wegenis bij te voorzien kon de architect een mooi ontwerp opmaken waarbij er twee extra woongelegenheden worden gecreëerd. De architect trok de bouwhoogte op tot twee bouwlagen, waardoor de woonkwaliteit wordt verbeterd en de grondoppervlakte optimaal wordt benut. De woningen worden per 3 aan elkaar geschakeld. Deze kleine inbreiding geeft de wijk

een nieuw elan. Met voldoende aandacht voor groenvoorziening worden de gebouwen perfect geïntegreerd in het straatbeeld.

De nieuwe huurwoningen hebben elk een inpandige garage en 2 of 3 slaapkamers. Bij de woningen met 2 slaapkamers zijn alle noodzakelijke functies gesitueerd op het gelijkvloers, zijn er bredere deuren en is er voldoende circulatieruimte, waardoor deze woningen ideaal zijn voor senioren en mensen met verplaatsingsmoeilijkheden.

De woningen werden gebouwd door aannemer Despierre Filip bvba uit Houthulst. Despierre Filip bvba startte op 2 april 2013 met de werkzaamheden en op 10 oktober 2014 werden de woningen opgeleverd. Ondertussen zijn alle woningen bewoond.

Onderstaand ziet u een beeld van de huurwoningen waarbij het groen karakter opvalt in de omgeving.



Alle woningen beschikken over een privaat tuintje. Bij de 8 hoekwoningen zijn de leefruimten volledig ter hoogte van de hoeken gesitueerd waardoor uitzicht vanuit de woning en lichtinval steeds via 3 zijden mogelijk is. De rijwoningen zijn doorzonwoningen waarbij er steeds lichtinval en uitzicht voor de leefruimte is via voor- en achtergevel. Voor deze woningen is de tuin ook steeds bereikbaar via de garage met berging.

Voor de wegeniswerken deed De Mandel een beroep op de Vlaamse Maatschappij voor Sociaal Wonen. Studiebureau Lobelle uit Varsenare maakte de plannen voor wegenis en groenaanleg en aannemer BVBA Hugo Martens van Sint-Andries zorgde voor de uitvoering. Er werd een doodlopende weg aangelegd, die aantakt op het driehoekig pleintje waardoor deze omgeving als woonerf wordt voorzien. De zone waar het autoverkeer komt, wordt deels afgescheiden van het voetpadverkeer door de voorziening van beplantingsvakken. Voor de heraanleg van het bestaande groene pleintje was er ook een tussenkomst van gemeente Koekelare en werd rekening gehouden met de verlangens van de buurtbewoners. Deze wegeniswerken zijn klaar en weldra worden de beplantingswerken uitgevoerd.

Tuinwijk – fase II

De Mandel vervangt eveneens de 10 naastgelegen woningen waarbij opnieuw wordt samengewerkt met Seys Architectenbureau bvba en aannemer Despierre Filip bvba. Er worden tien woningen voorzien met drie slaapkamers voor de huisvesting van 5 of 6 personen. De 10 woningen werden gesloopt en de heropbouw is volop in uitvoering.

Onderstaand ziet u een toekomstbeeld van de 10 nieuw op te richten huurwoningen:



Tuinwijk - fase III

Aan de overkant van fase II zal De Mandel in een laatste fase 5 huurwoningen vervangen.

Alle voorwaarden en meer concrete informatie over de realisatie van dit en toekomstige projecten kan u ook nalezen op www.demandel.be.



Voor alle vragen in verband met de voorwaarden voor huur, kunt u bellen naar 051/233500 of langskomen op de burelen te Roeselare, Groenstraat 224 (bij voorkeur na afspraak).

Contact & info :

cv De Mandel
Groenstraat 224
8800 Roeselare
Tel : 051/ 23 35 00 – fax : 051/ 23 35 08
www.demandel.be – info@demandel.be

Verdere informatie omtrent sociale woningbouw in Vlaanderen is eveneens te vinden op www.vmsw.be (rubriek "Particulieren/Sociale woning huren")

De plechtige inhuldiging in aanwezigheid van burgemeester en schepenen van Koekelare vindt plaats op vrijdag 16 oktober 2015 om 17.30 uur in de Tuinwijk, De Mokker te Koekelare. Hierbij nodigen wij alle betrokkenen uit voor de plechtige inhuldiging.

Roeselare, 28 september 2015

Stefanie Vandenabeele
Directeur

Daniël Vanpoucke
Voorzitter